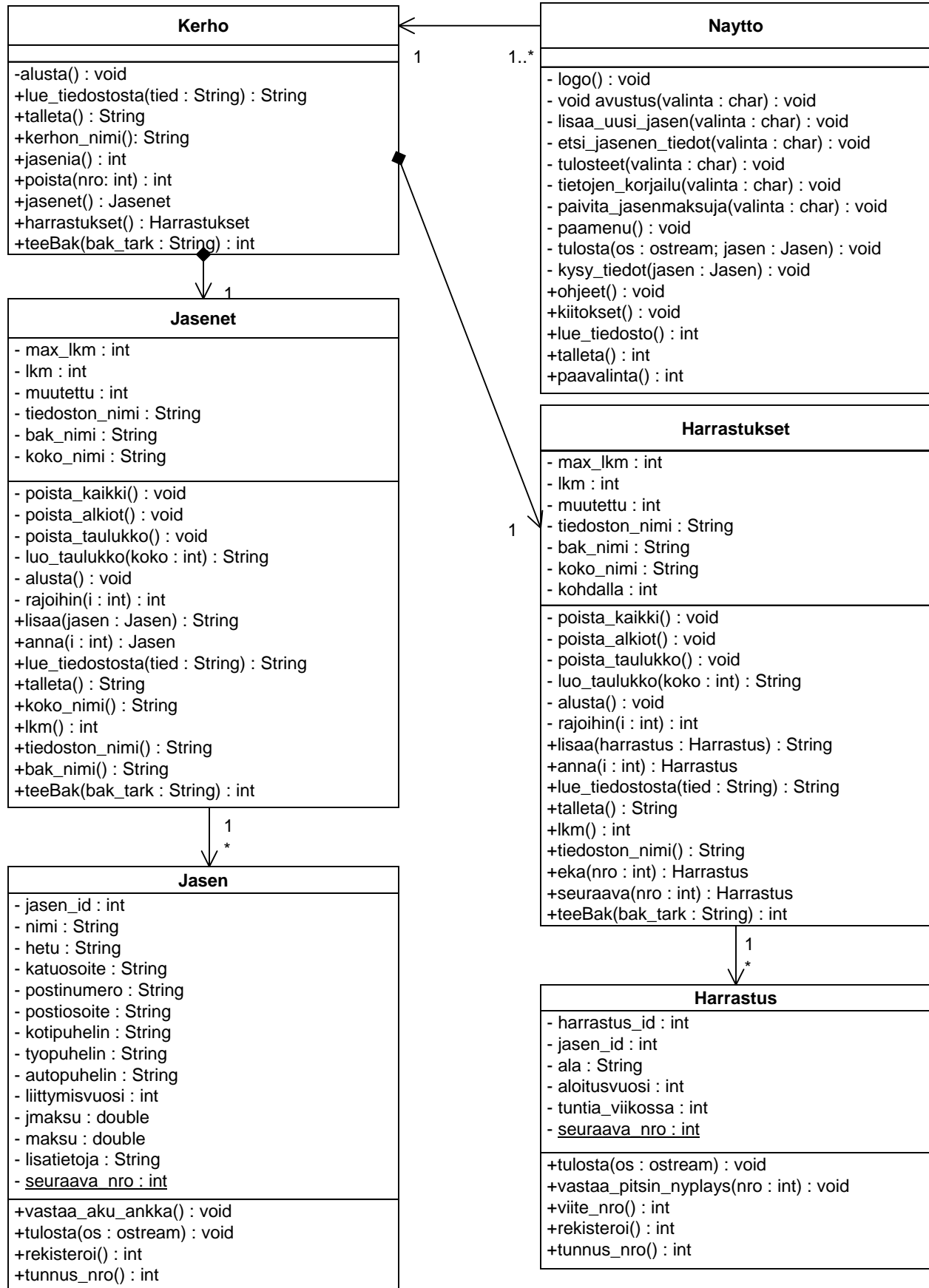
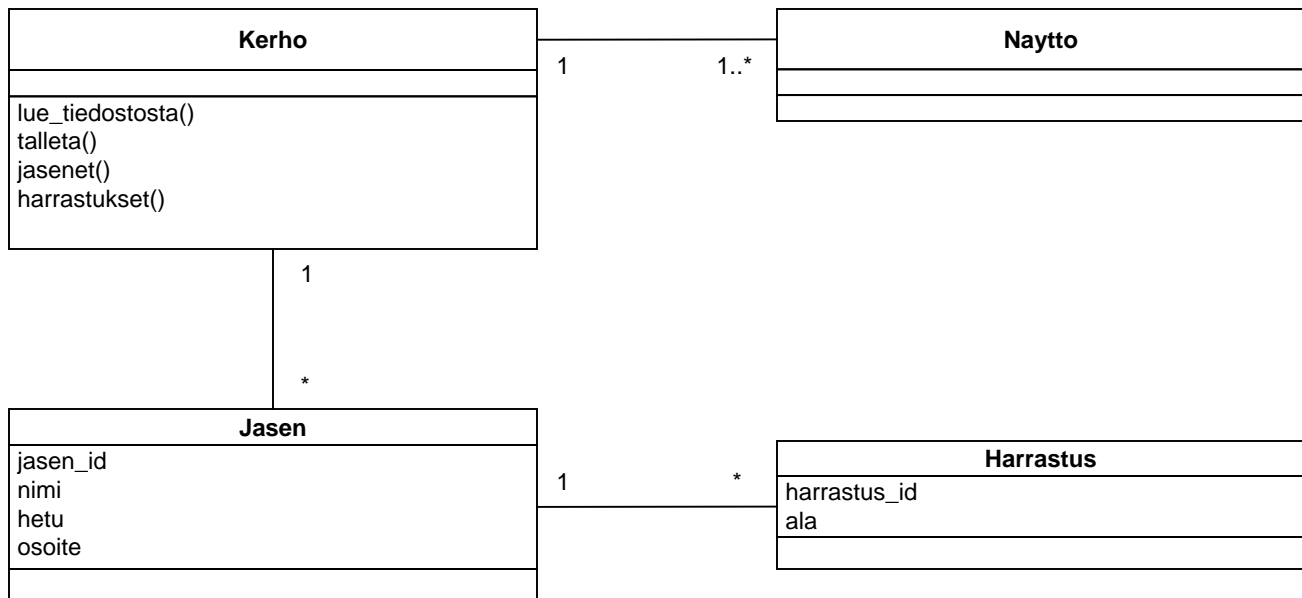


Kerhon jäsenrekisteri (toteutusvaiheen luokkakaavio)



Kerhon jäsenrekisteri (analyysivaiheen luokkakaavio)



UML-notaatiosta

Luokkia/olioita voidaan yhdistää seuraavilla suhteilla:

- a b a yleistyy b:hen (perintä)
- a b a ja b on assosioitu (2-suuntainen linkki)
- a b a on assosioitu b:hen (esim. a:ssa osoitin b:hen)
- a b a on koostettu b:hen (a voi olla olemassa myös ilman b:tä)
- a b a on koostettu b:hen (kompositio, b:n tuhoutuessa myös a tuhoetaan)

Luokka
-yksityinen attribuutti #suojattu attribuutti
-yksityinen operaatio #suojattu operaatio +julkinen operaatio

Assosiaatio/koosteviivojen päissä voidaan käyttää seuraavia kardinaalisuusmerkintöjä:

- 1 linkki yhteen oloon
- 1..* linkki yhteen tai useampaan oloon
- 0..1 linkki korkeintaan yhteen oloon
- Linkki 0 tai useampaan oloon

Esimerkki:

- a 1 1..* b Jokaisesta a:sta on assosiaatio 1 tai useampaan b:hen. Jokaisella b:llä on assosiaatio yhteen a:han.

UML-pikaoppaita: <http://www-306.ibm.com/software/rational/uml/>
<http://www.holub.com/goodies/uml/>
 Piirto-ohjelmia esim. Dia, ArgoUML, SCED, MetaEdit, Prosa, Radional Rose
 tai hätätapauksessa vaikka Visio tai Powerpoint.